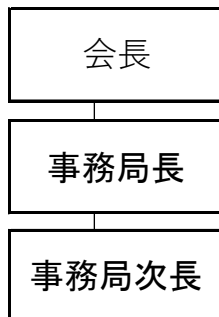


加須市社会福祉協議会組織図



本所	法人・事業全般・職員人事・労務関係 正副会長会議・理事会・評議員会・監査会 事務局会議(事務局長、支所長連絡会議) 支部長会議(全地域) 行政との連絡調整等
加須地域 地域福祉担当	<b>※以下の地域福祉担当業務は各支所共通</b> 地域福祉推進事業(高齢者見守り・障がい者交流・各種団体助成・民協との連携)、地域支援事業、 福祉サービス利用援助事業 ボランティアセンター運営(ボランティア育成・体験プログラム事業・福祉教育・ボランティア保険) 低所得者支援(福祉資金貸付・高額療養費つなぎ資金貸付・歳末支援事業) 支部社協支援(活動支援・助成)、社協会費増強運動、その他地域に関する事業 日赤地区業務(日赤社資募集・地区事業) 共同募金支会事務(赤い羽根募金・歳末たすけあい運動)

介護事業所	事業所	担当地域	業務内容
ケアプランセンター	加 須	加須・騎西・大利根	居宅介護サービス計画作成、介護予防原案作成、要介護認定調査
	北川辺	北川辺・加須・大利根	
ヘルパーステーション	加 須	加須・騎西・大利根	産後支援 訪問介護 障害福祉サービス訪問介護
	騎 西	騎西・加須	
	北川辺	北川辺・加須・大利根	

あけぼの園 相談支援センター	生活介護事業 就労継続支援事業B型 障害児・者相談支援事業
-------------------	-------------------------------------

騎西支所	地域福祉担当 健康福祉センターの管理
------	-----------------------

北川辺支所	地域福祉担当 健康福祉センターの管理
-------	-----------------------

大利根支所	地域福祉担当 健康福祉センターの管理 大利根総合福祉会館指定管理 収益事業
-------	--

# 加須市社会福祉協議会組織図

## 理事会・評議員会

